

Quick Facts

→ for employees

Lead and lead poisoning

Lead is a soft metal that has many uses, but it is also a very strong poison that can make you sick and kill you.

You can breathe or swallow lead dust and lead fumes. Lead dust can also get on your hands and face or in your food, drinks, or tobacco.

When lead gets into your body, it travels in your blood to your liver, kidneys, brain, and heart. It can also move into your bones and teeth.

Lead can damage your nerves, stomach and intestines, kidneys, reproductive functions, and red blood cells.

You can be exposed to lead for years and not have any symptoms. But the more you are exposed, the greater your risk of showing symptoms and being poisoned.

Symptoms include:

- Abdominal pain, constipation, diarrhea
- Dizziness, fatigue, rapid heart rate
- Fatigue, drowsiness
- Headache, poor memory, depression
- Impotence, menstrual disturbances
- Irritability, restlessness, difficulty sleeping
- Nausea, vomiting



Datos Rápidos

→ para trabajadores

El plomo y el envenenamiento por plomo

El plomo es un metal suave que tiene muchos usos pero también es un veneno muy fuerte que puede enfermarle o matarle.

Usted puede respirar o ingerir polvo y vapores o gases contaminados con plomo. El plomo puede pegarse en sus manos y cara o meterse en su comida, bebidas o tabaco.

Cuando el plomo entra en su cuerpo, la sangre lo transporta hasta su hígado, riñones, cerebro y corazón, también puede llegar hasta sus huesos y dientes.

El plomo puede dañar sus nervios, estómago e intestinos, riñones, las funciones reproductivas y las células rojas.

Usted puede estar expuesto a plomo por años y no tener síntomas. Pero mientras más se expone mayor es el riesgo de envenenamiento y de que los síntomas aparezcan.

Los síntomas incluyen:

- Dolor abdominal, estreñimiento, diarrea
- Mareo, fatiga, taquicardia, somnolencia
- Dolor de cabeza, pérdida de la memoria, depresión
- Impotencia, disturbios menstruales
- Irritabilidad, desasosiego, dificultad para dormir
- Nausea, vómito

Quick Facts

for employees — continued

You can be exposed to lead in many ways, but the most common at work are:

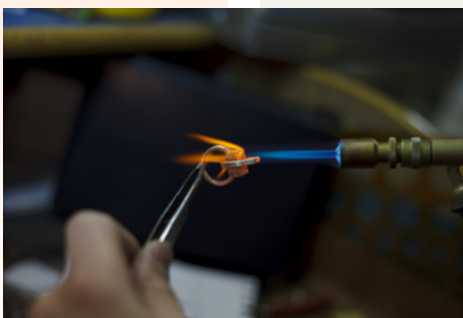
- Making or fixing batteries
- Melting, casting, or grinding lead, brass, or bronze
- Making or fixing radiators
- Making or painting ceramics
- Removing old paint
- Tearing down or remodeling houses, buildings, tanks, or bridges
- Soldering
- Working with scrap metal
- Working at a shooting range

If you think that you may be exposed to lead, tell your doctor, even if you don't have symptoms.

The most common way to find out if you have been exposed to lead is to have your blood tested.

If you do jobs at work that expose you to lead, your employer must make sure that you are protected. Your employer must also monitor the air where you work to determine your exposure level.

If your exposure to lead is more than what is called the action level, your employer must comply with specific Oregon OSHA requirements to limit your exposure.



Datos Rápidos

para trabajadores — continuación

Usted puede estar expuesto al plomo de diferentes maneras pero las más comunes en el trabajo son:

- Manufacturando o arreglando baterías
- Derritiendo, fundiendo, moliendo o moldeando plomo, cobre, o bronce
- Manufacturando o arreglando radiadores
- Manufacturando o arreglando cerámicas
- Removiendo pintura vieja
- Derrumbando o remodelando casas, edificios, tanques o puentes
- Soldando
- Trabajando con metal de desecho
- Trabajando en un campo de tiro

Si usted cree que ha sido expuesto a plomo, dígame a su doctor aunque no tenga síntomas.

La manera más común de saber si usted ha sido expuesto al plomo es hacerse un examen de sangre.

Si usted hace trabajos que lo exponen al plomo, su empleador debe asegurarse de que usted esté protegido. Su empleador también debe monitorear el aire donde usted trabaja para determinar el nivel de su exposición al plomo.

Si su exposición al plomo es mayor a lo que es conocido como nivel de acción, su empleador debe cumplir con requisitos específicos de Oregon OSHA para limitar su exposición.